

150 jaar Duits Lijntje

Dik Bol

Met hulp van Sander Leemans en Jos Mandos



Dik

- Deed iets met computers
- Geen kruiswoordpuzzels
- Kadaster, huisnummers, wegen, etc
- Verhalen voor kleinkinderen
- Soms zijwegen en zijsporen



Vragen

- Waar staan letters NBDS voor?
- Enkelspoor toch treinen in twee richtingen?
- Hoe keer je een locomotief om?
- Waarom is de lijn in onbruik geraakt?
- Kan ChatGTP ons iets leren?
- Waarom aanvankelijk geen station?
- Waarom 5 wachtposten tussen hier en Boxtel?
- Woonden er mensen in de wachthuisjes?
- Wat is overeenkomst Duits Lijntje en spijkerbroek?



Vragen

- Jullie vragen na dia 82
- Verzoeknummers 10 juli Den Herd



Spijkerbroek



Beste website

- www.duitslijntje.info



- www.josmandos.nl

efkes groot onderhoud



NBDS

- Noord Brabants Duitse Spoorwegmaatschappij
- Idee van kantonrechter Abraham Verster en notaris van Meukeren
- Aandelen
- Grond aankopen, sloten graven, rails, gebouwen, personeel, locomotieven en rijtuigen



Jaartallen

Vergeet ze gerust

- 1873 start dienstregeling NBDS Boxtel-Goch
- 1878 Goch-Wesel gereed
- 1903 dubbel sporig
- 1914-1919 Eerste Wereldoorlog
- 1922 NBDS failliet. Alles naar Staatsspoor
- 1929 weer enkelsporig
- 1937 N.S. Nederlandse Spoorwegen
- 2019 Gemeente wordt eigenaar



Duits Lijntje

- Bij voorbereidingen was sprake van spoorlijn van Boxtel naar Pruisen
- 1871 Duitsland
- Boxteler Bahn
- Spoorlijn Boxtel-Wezel
- Term “Lijntje” vooral gebruikt door Staatsspoor



Rivaliteit met staatsspoor

- Boxtel kende al spoorlijnen van Tilburg naar Eindhoven en sHertogenbosch
- Eigendom van staatsspoorwegen maatschappij
- NBDS huurde stukje station Boxtel
- Concurrentie
- Ging al mis tijdens eerste rit

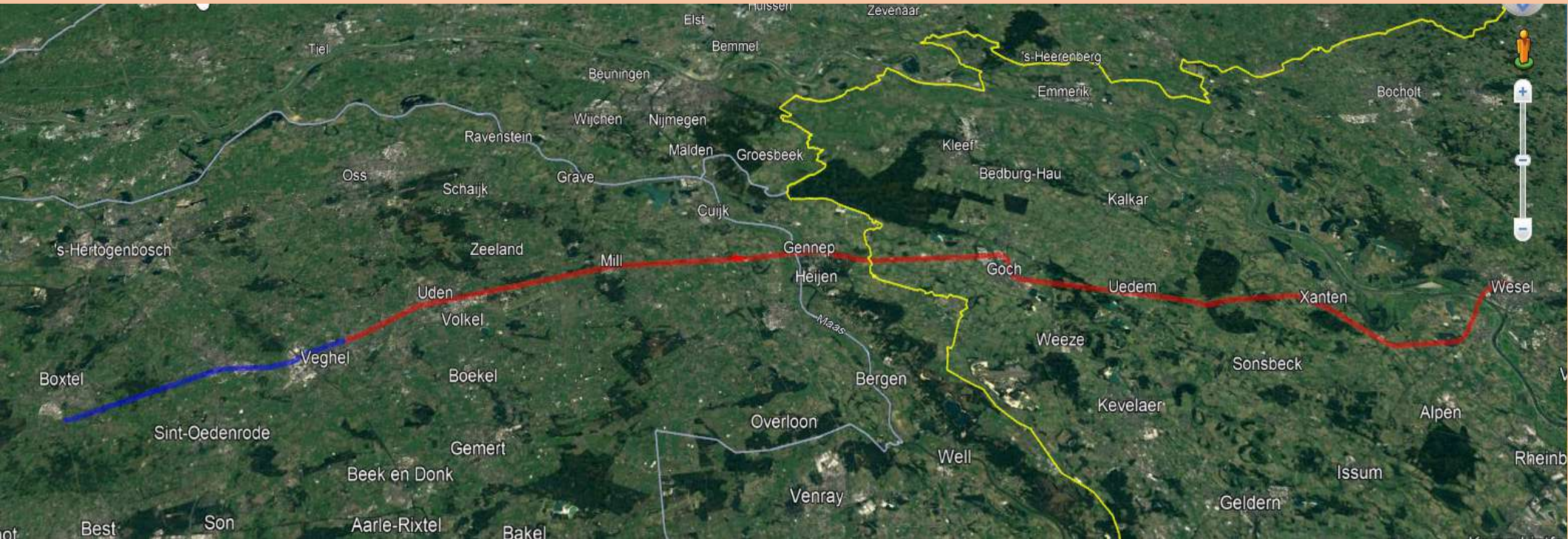


Boxtel Wezel

- Boxtel 0
- Veghel 17km
- Uden 24
- Gennep 49
- Groch 62
- Wezel 101



Op Google kaart



- Boxtel-Goch start 1873

- Goch-Wezel start 1878

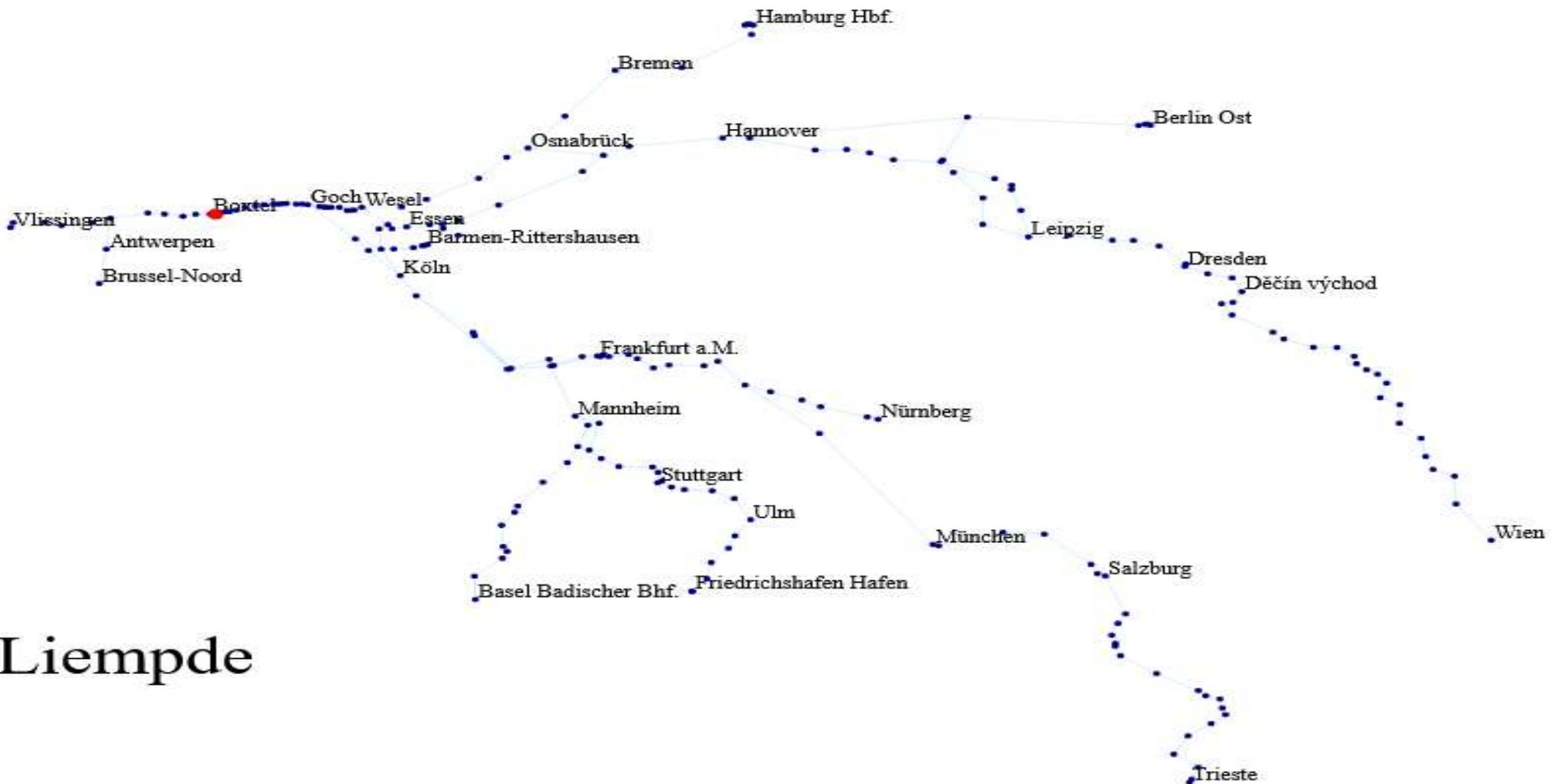
Blauw nog met rails



Internationaal

- Orient express
- Triëste Engelse militairen naar India

Dagelijkse internationale treinen (zomer 1914)



Liempde

Drie lezingen

- 15 juni WH1 en WH2 Boxtel
 - 6 juli WH4 en WH5 Kasteren
 - 10 juli WH3 en WH6 Liempde
-
- Eerst wachthuizen
 - Daarna internationaal



Tegenliggers op enkelspoor

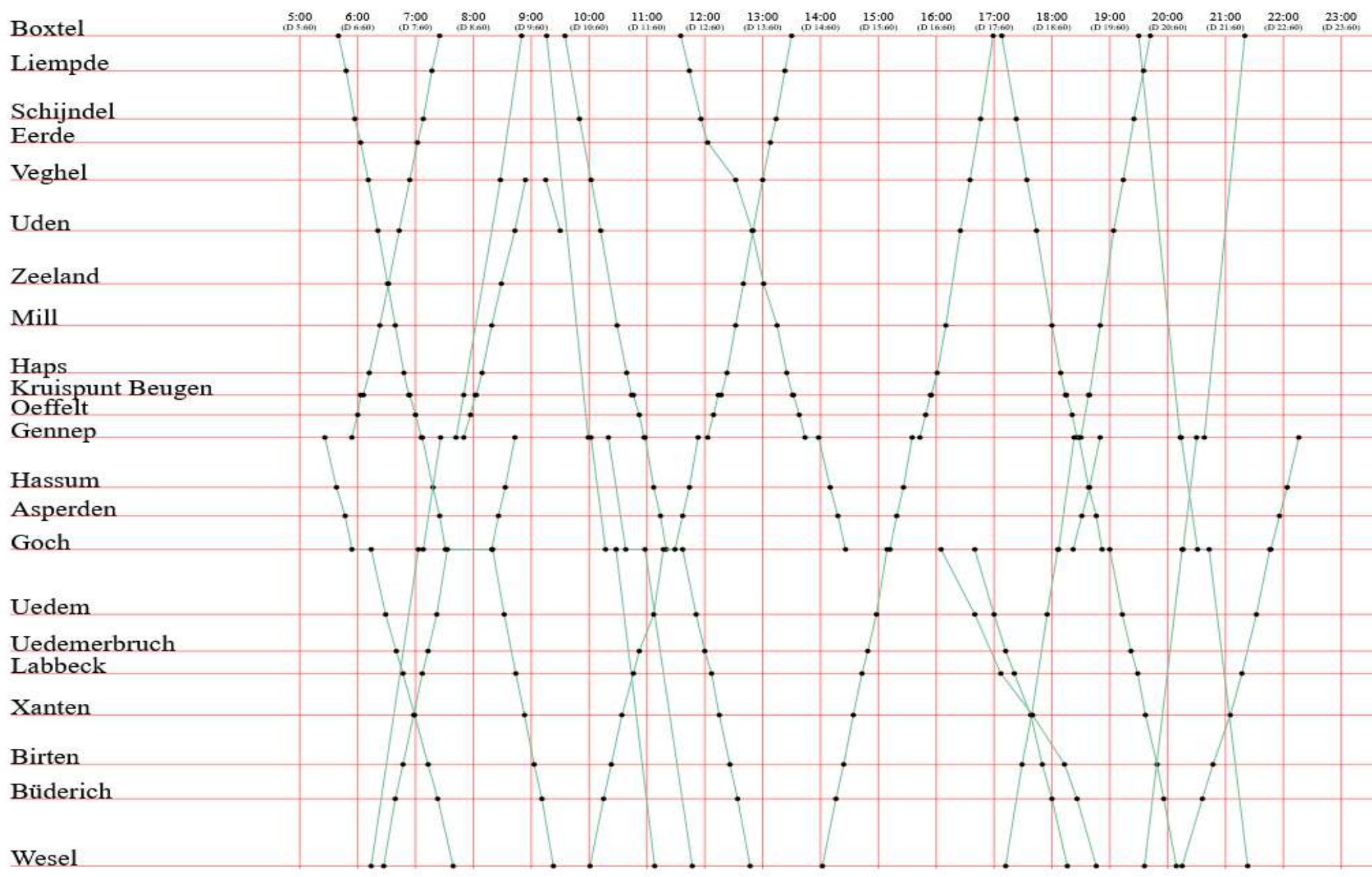
- Op steeds meer stations een kort stukje dubbel
Kruisspoor genoemd
- In India en Griekenland 2023 grote ongelukken
- Bij NBDS geen botsingen
- Telegraaf morse boodschappen



Kruisspoor



Vorden



Dienstregeling 1895



Overweg wachters

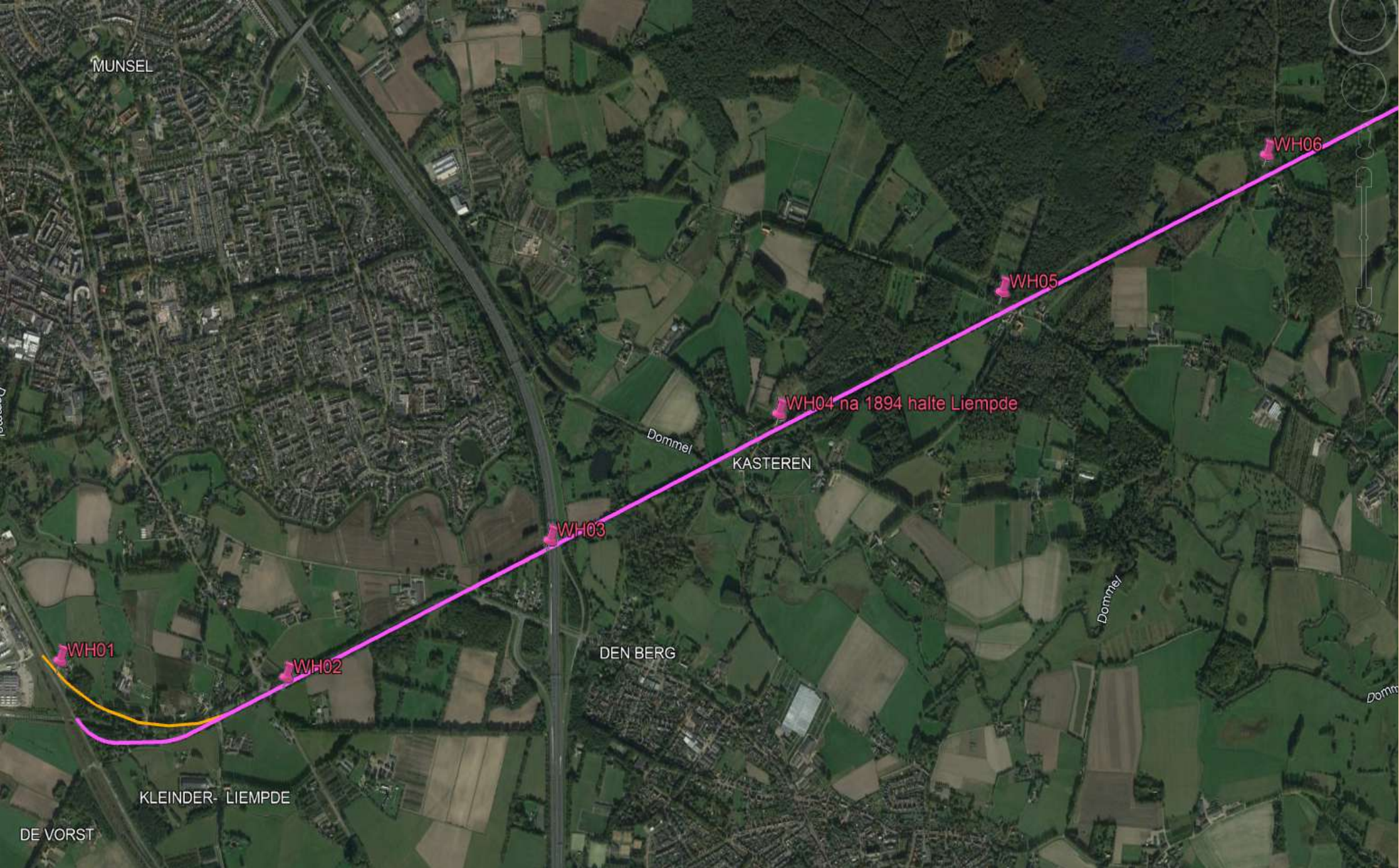
- 88 kruisende wegen blijven open
- 88 wachtposten
- Sommige met slaappleatsen
- filmpje



Wachtposten bij overwegen

- Ongeveer elke km een overweg
- Overweg bomen sluiten
- Blok beveiliging enkelspoor





WH3



WH1



WH2



Heemkunde Boxtel



WH6



WH5



In 1976 staat station naast WH4



Wachtpost 4

- 1873 slechts klein Wachthuisje 3x4m
- Geen bedden
- 1884 Halte plaats
- 1894 Halte gebouw 4x16m Haltechef
- 1903 Huidige Stationsgebouw 7x21m
- Uitwijken van Boxtels station



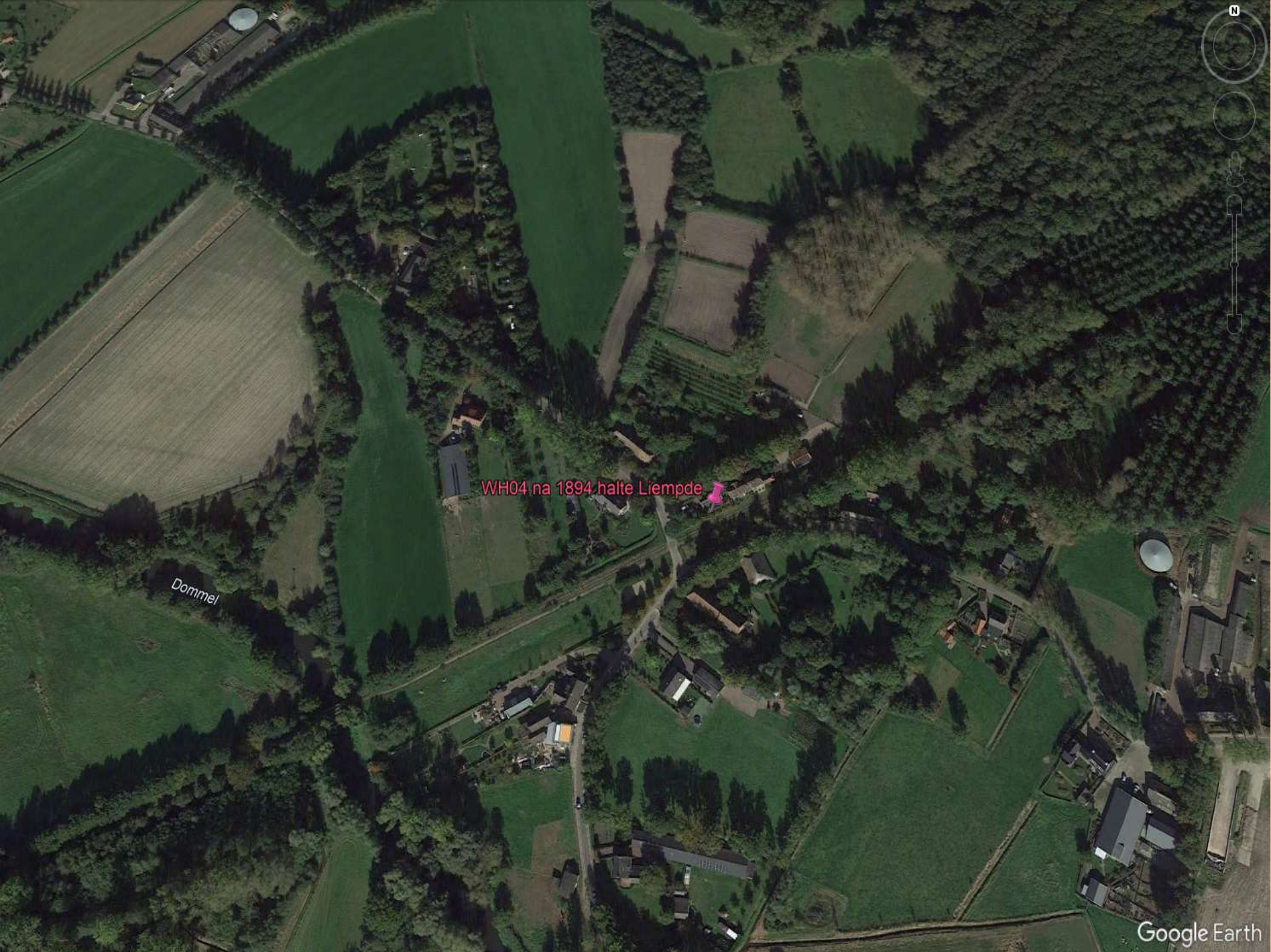


Menzelen



Liempde





WH04 na 1894 halte Liempde

Dommel



WH04 na 1894 halte Liempde

Dommel

Walden
Walden



WH04 na 1894 halte Liempde



WH04 na 1894 halte Liempde

10

48

51

13-12a

4-22



WH04 na 1894 halte Lempde



Van der Vossestraat

Kasterensestraat

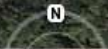
WH04 na 1894 halte Liempde

Kasterensestraat

Kasterensestraat

Kasterensestraat

Kasterensestraat



979

324

987

990

988

989

626

768

981

926

961

758

982

962

73-124

127

125

Pauze



Overweg westelijker

- Lange trein stopte op overweg
- Loodrechte overweg kortere spoorbomen



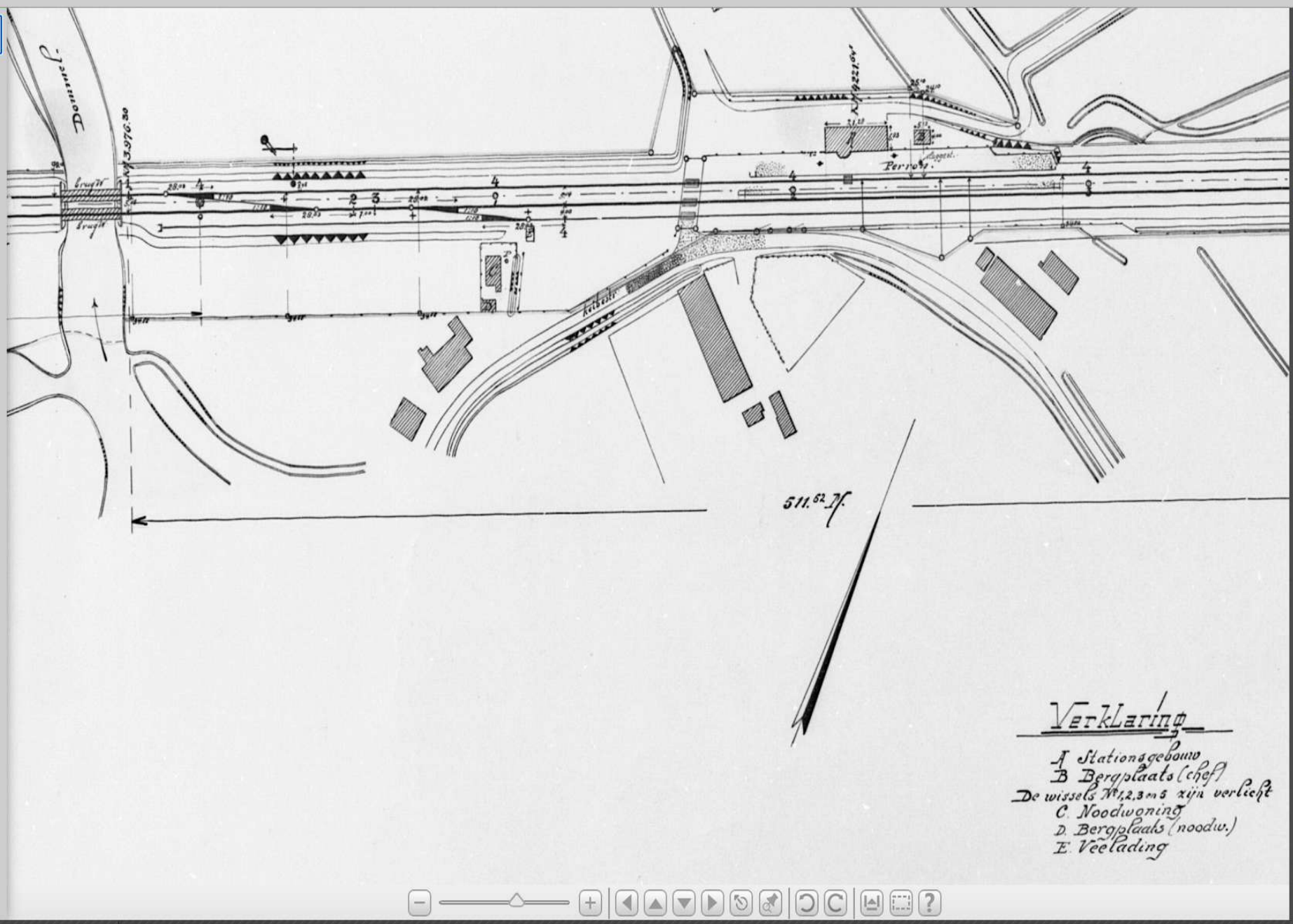
MAILTREINEN VLISSINGEN—ROSENDAAL—BOXTEL.



Treingewicht (excl. locomotief).	Rijtijd Vlissingen—Boxtel.	Rijsnelheid Vlissingen—Boxtel.
1878 — 53 TON.	1878 ————— 173 MIN.	1878 ————— 48 KM./UUR.
1883 ————— 195 TON.	1883 ————— 166 MIN.	1883 ————— 50 KM./UUR.
1914 ————— 398 TON.	1914 ————— 110 MIN.	1914 ————— 76 KM./UUR.

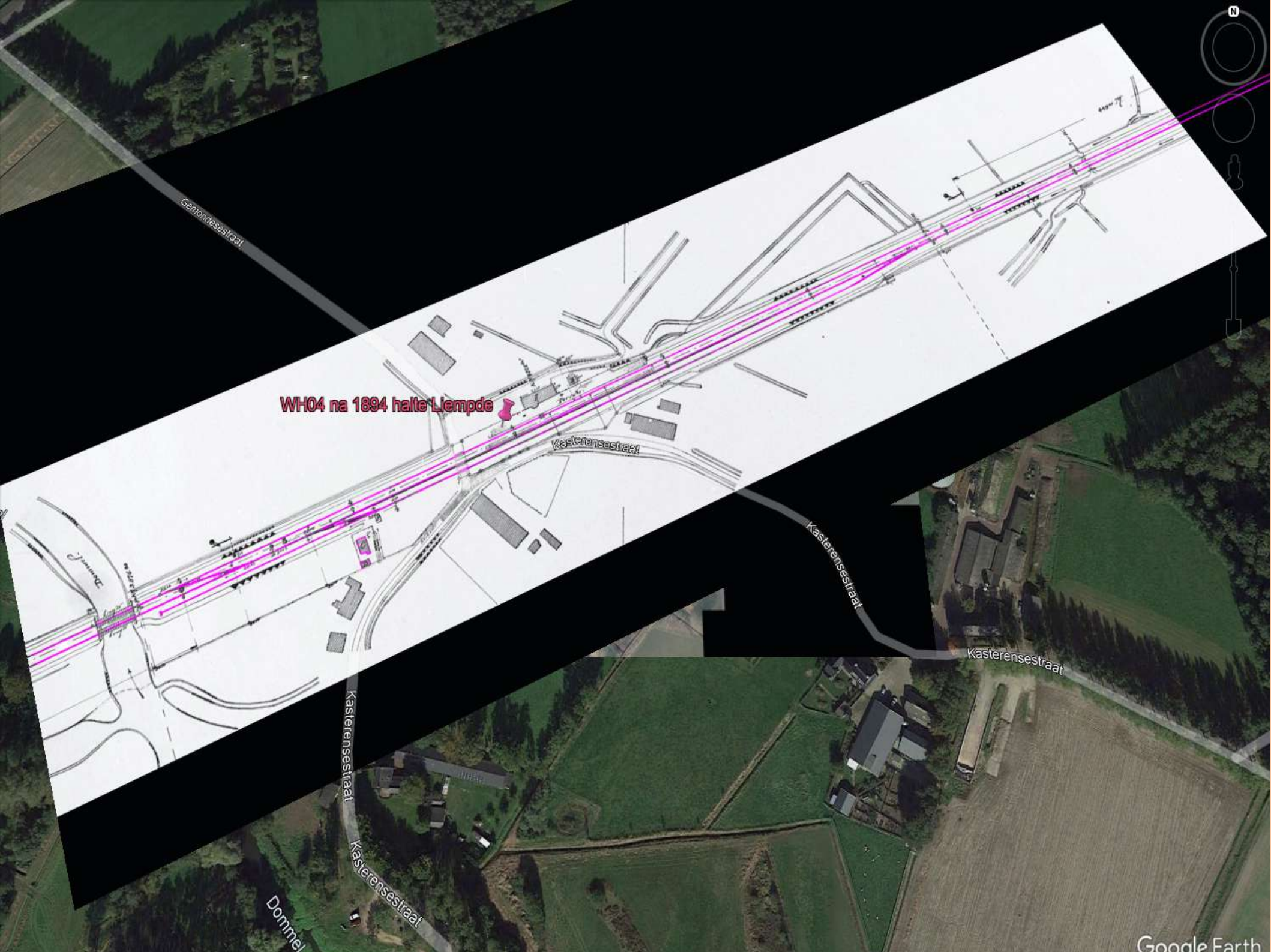
Vergelijking van de jaren 1878, 1883 en 1914 betreffende treinsamenstelling, treingewicht, rijtijd en snelheid van de mailtreinen.





1904 of 1914





Gehondestraat

WH04 na 1894 halte Liempde

Kasterensestraat

Kasterensestraat

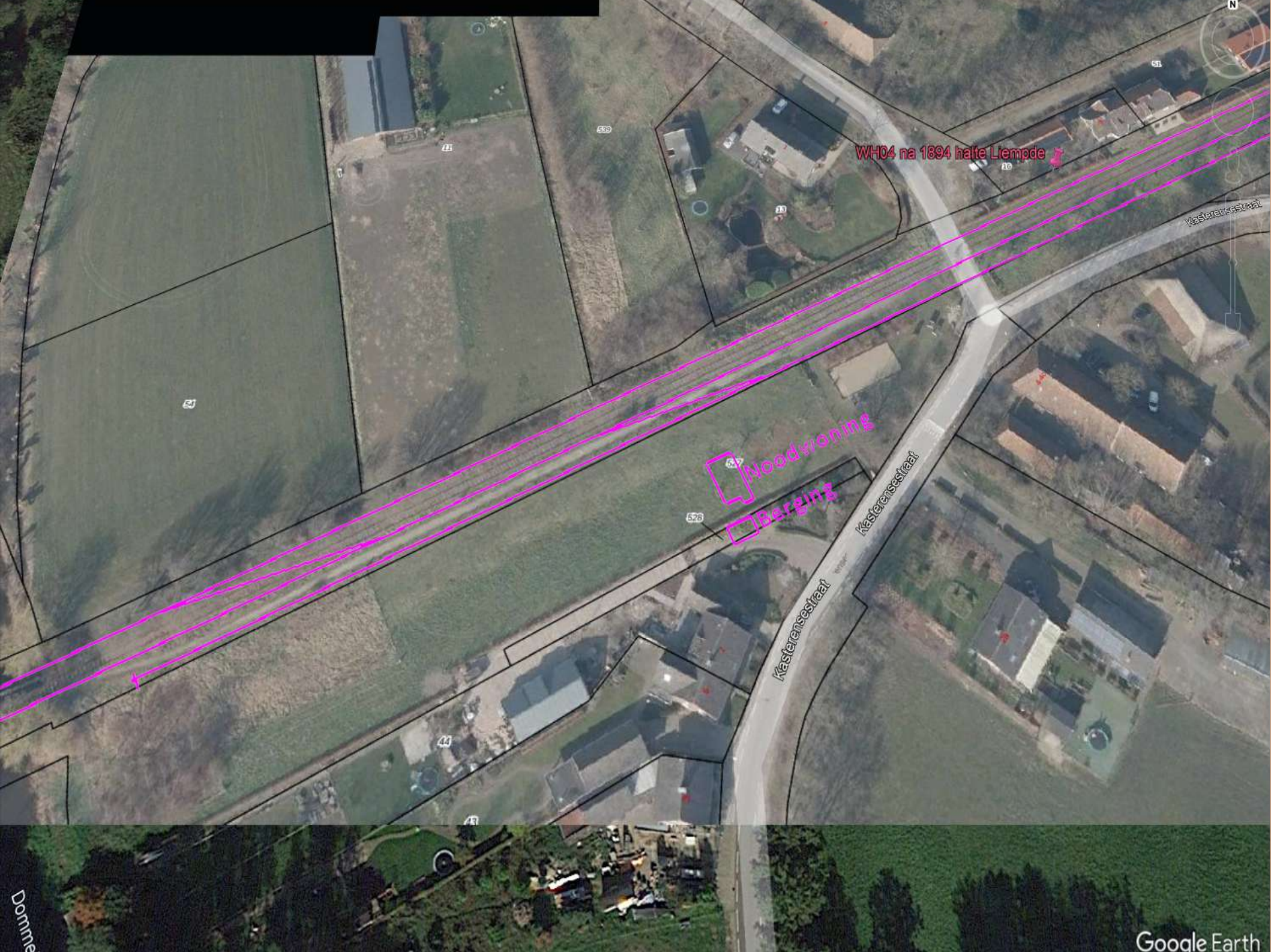
Kasterensestraat

Kasterensestraat

Kasterensestraat

Dommel





WH04 na 1894 halte Liempde

Noodwoning

Berging

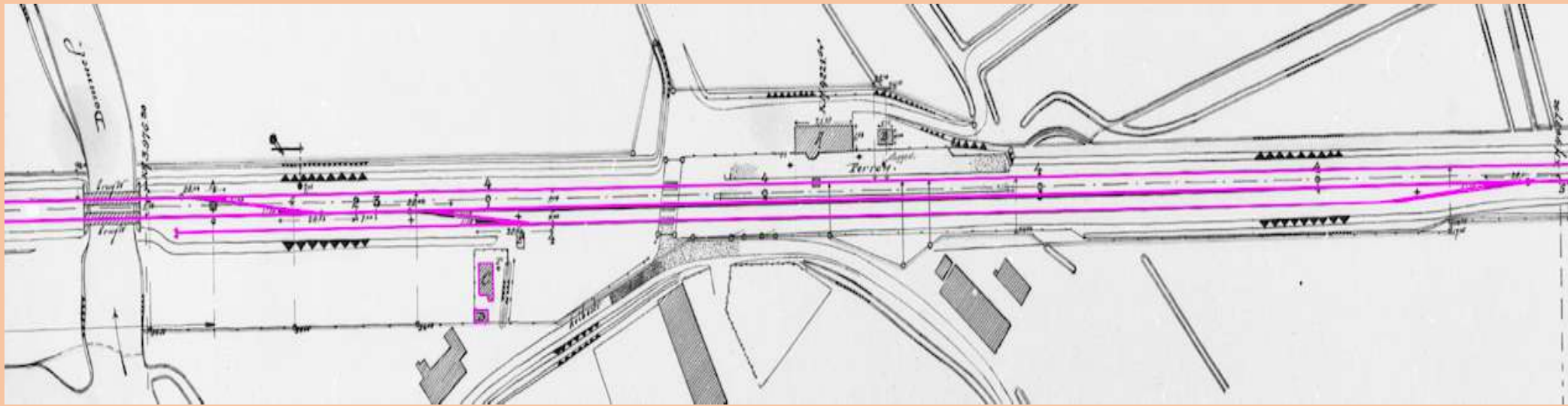
Kesterensestraat

Kesterensestraat



Domme

Google Earth





Kloksein



Sporen nabij station Liempde

- 1873 enkelsporig
- ? Kruisspoor Liempde erbij
- 1903 Drie sporen
- 1929 Doorgaande lijn weer enkelsporig
- ? Korter zijspoor
- 1986 Station enkelsporig





1976



1957

Foto R Ankersmit, Collectie NVBS-Railverzamelingen



Heemkunde Boxtel



Heemkunde Boxtel



Mill 1905



Twée stations in Liempde

- In het Duits Lijntje
-
- In de de lijn Boxtel-Eindhoven tijdelijk station voor Velder werktuig dagen



Kunstmatige intelligentie

JO

opening station Liempde NBDS



Het station Liempde NBDS (Noord-Brabantsch-Duitsche Spoorwegmaatschappij) werd geopend op 1 juli 1881. Het was onderdeel van de spoorlijn tussen Boxtel en Wesel, die werd aangelegd door de NBDS. Het station diende als een belangrijk knooppunt voor de spoorverbinding tussen Nederland en Duitsland.

Helaas is het station Liempde NBDS in de jaren 30 van de 20e eeuw gesloten voor het reizigersvervoer, en in 1944 is het station zelfs volledig verwoest tijdens de Tweede Wereldoorlog. Na de oorlog werd het station niet heropend en werd het terrein gebruikt voor andere doeleinden.

Tegenwoordig is er op dezelfde locatie in Liempde een nieuw station, genaamd Station Liempde-Centraal, dat bediend wordt door de Nederlandse Spoorwegen (NS) en onderdeel is van de spoorlijn tussen Boxtel en Eindhoven.





Ong 1985 NBDSM
Nederlandse Belangstellenden in Diesel en
Stoom Materieel



Heemkunde Boxtel



Fietstocht

- www.heemkundeboxtel.nl
- Geo cache



Pauze



Bewoners wachtpost 4

- Jul 1875 Adriaan v Lijssel spoorwachter
- Okt 1875 Antonius Kerstens
- Aug 1878 Lambertus Kilsdonk
- Mei 1879 Kilsdonk naar bakhuisje Kstraat 15
- Mei 1882 Martinus Verwetering spoorwachter
- Nov 1884 onbewoond
- Mei 1893 Johannes Janssen met Elisabeth Lamers Haltechef



Bewoners vervolg

- 1918 Johannes pensioen 67jr naar watermolen
- 1918 Franciscus Janssen
- 1920 J A P Picard tot 1932
- 1933 Gerrit Keizer tot 1934
- 1934 JJ Alebeek
- Tegenw Piet Rombouts en Ruud Sanders



Wachtpost 5 vlakbij café

- In 1832 al 't Groenewoud Herberg



Eerst café



Café

- 1849 Oude afgebroken
- 1835 Nieuwbouw door Beken Pasteel 1864+
- 1850 bewoner Gerardus Verhagen
- 1864 verkocht aan Hendrik Versantvoort
- 1867 bewoner Petrus Pijnenburg
- 1881 Petrus Pijnenburg koopt
- 1899 en 1938 Herbouw
-



Achternaam 1878

In het jaar een duizend acht honderd acht en zestig, den achttienden
der maand julij is voor ons

Liempde Ambtenaar van den Burgerlijken Stand der gemeente
Goetrus Gijzenburg provincie Noordbrabant, verschenen

oud regenten dertig jaren, van beroep klompmaker wonende
te Liempde, die verklaarden aangifte te doen, dat zijne echtgenote
Marica Kroonen

Zonder beroep
wonende mede te Liempde op den zeventien den
der maand julij, een duizend acht honderd acht en zestig om acht
ure, des avonds, in huise rossing Staanu alhier
in Casteren

bevallen is van een kind van het mann elijk geslacht; aan welk kind word gegeven de voornaam van
Wilhelmus.

P. Dijnenburg

De Ambtenaar van den Burgerlijken Stand voor

A. Scheutgens

J. Banderling



Petrus Pijnenburg

- Na 1868 consequenter

In het jaar een duizend acht honderd zeventig, den vijftien
der maand October is voor ons _____
_____ Ambtenaar van den Burgerlijken Stand der gemeente
Lieropde provincie Noordbrabant, verschenen:
Petrus Pijnenburg
oud den en veertig jaren, van beroep kluiswachter
wonende te Lieropde, die verklaarde aangifte te doen, dat Lijne
Leijmans Maria Roosjen
_____ zinnen beroep
wonende te Lieropde op den vierten
der maand October, een duizend acht honderd zeventig, om half tien
ure des avonds en harmen vinger staande alhier in
Overeen
bevalen is van een kind van het vrouwelijk geslacht; aan welk kind wordt e gegeven de voornaam van
Clasina

De Ambtenaar van den Burgerlijken Stand voornoemd,

P. Pijnenburg
Attestant

Overeen

Johannes Peijenburg Huwt Clasina Korsten
1779-1862 1797-1872

Petrus P(e)ijnenburg Huwt Maria Roozen
1828-1890 1867 1830-1890

*woonde met ouders
kort in Kasteren,
verder in Boxtel*

*wonen meteen
in café*

Clasina Pijn..
1870-1952

Johannes Pij..
1872-1931

Catharina Pij..
1874-1922

Na 1868 Pijnenburg

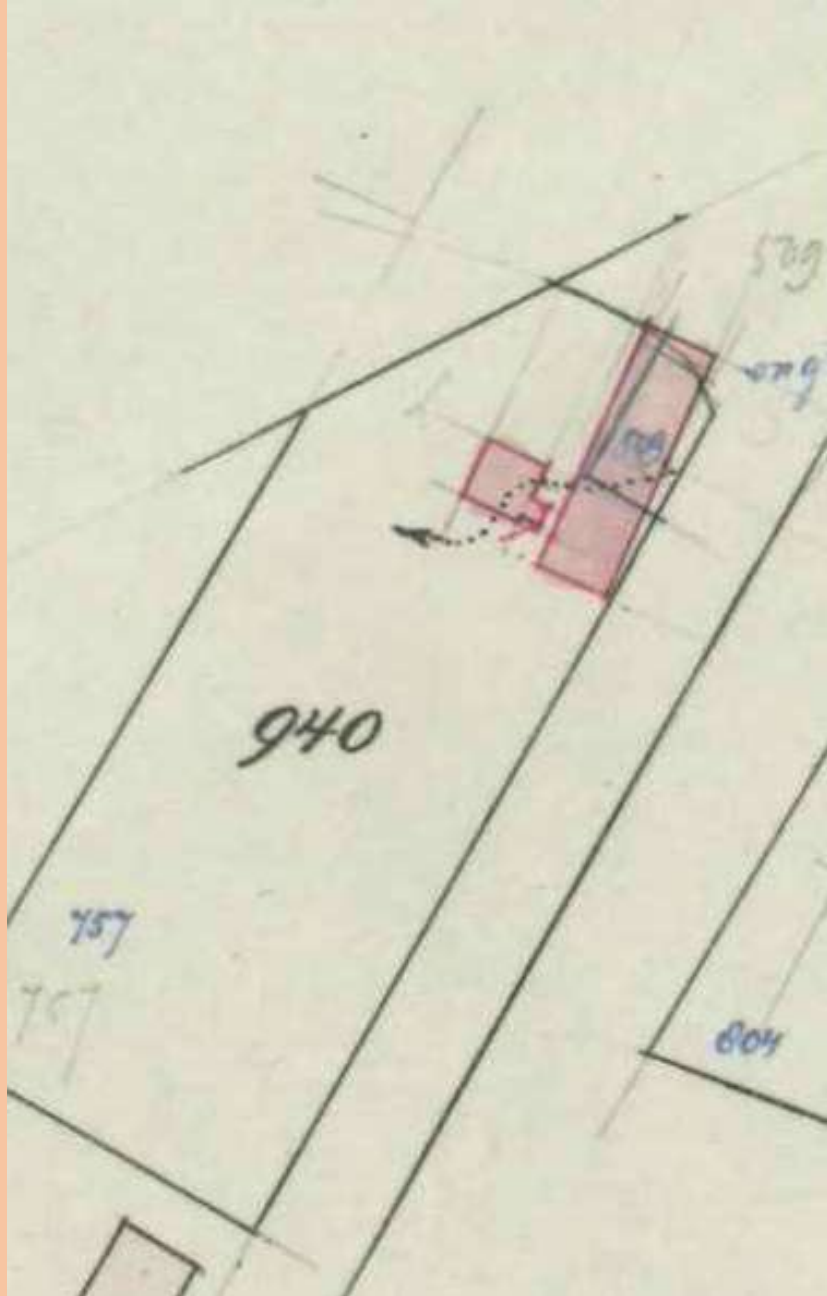
Cees Sanders huwt Janske vd Heijden
1937

Jan

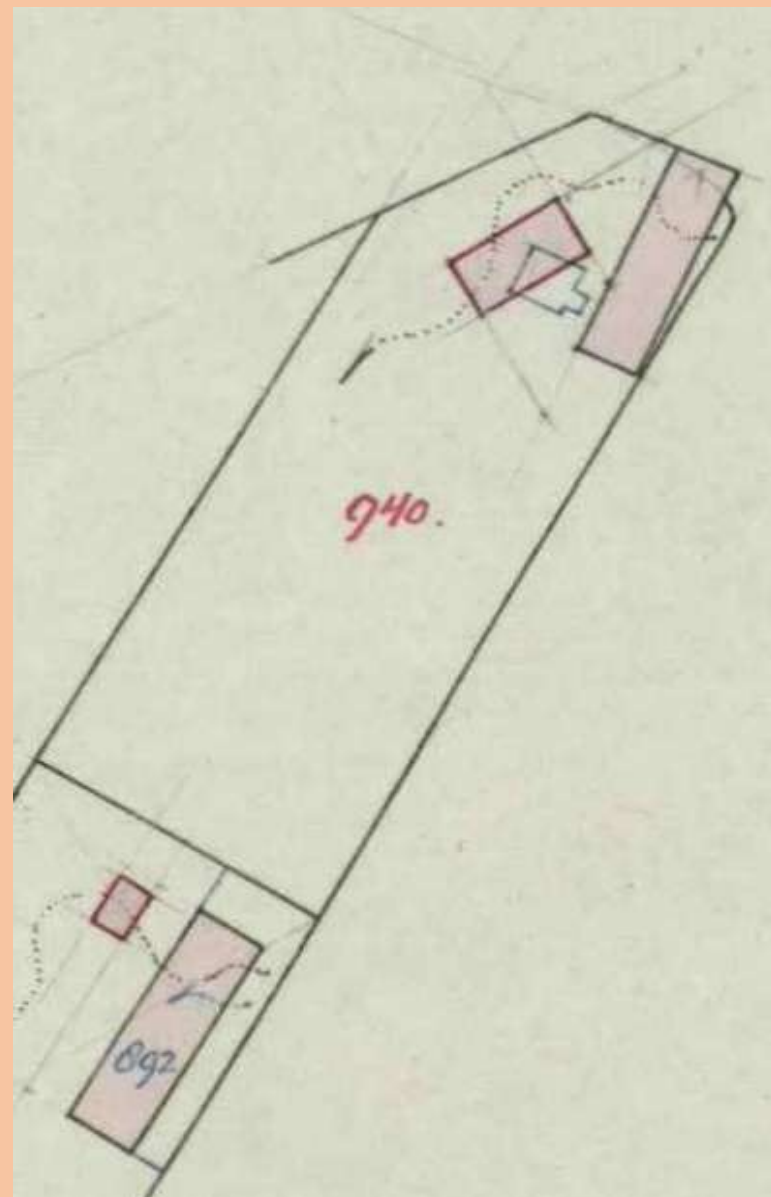
Adriaan huwt Tonny

Jos





1899



1902

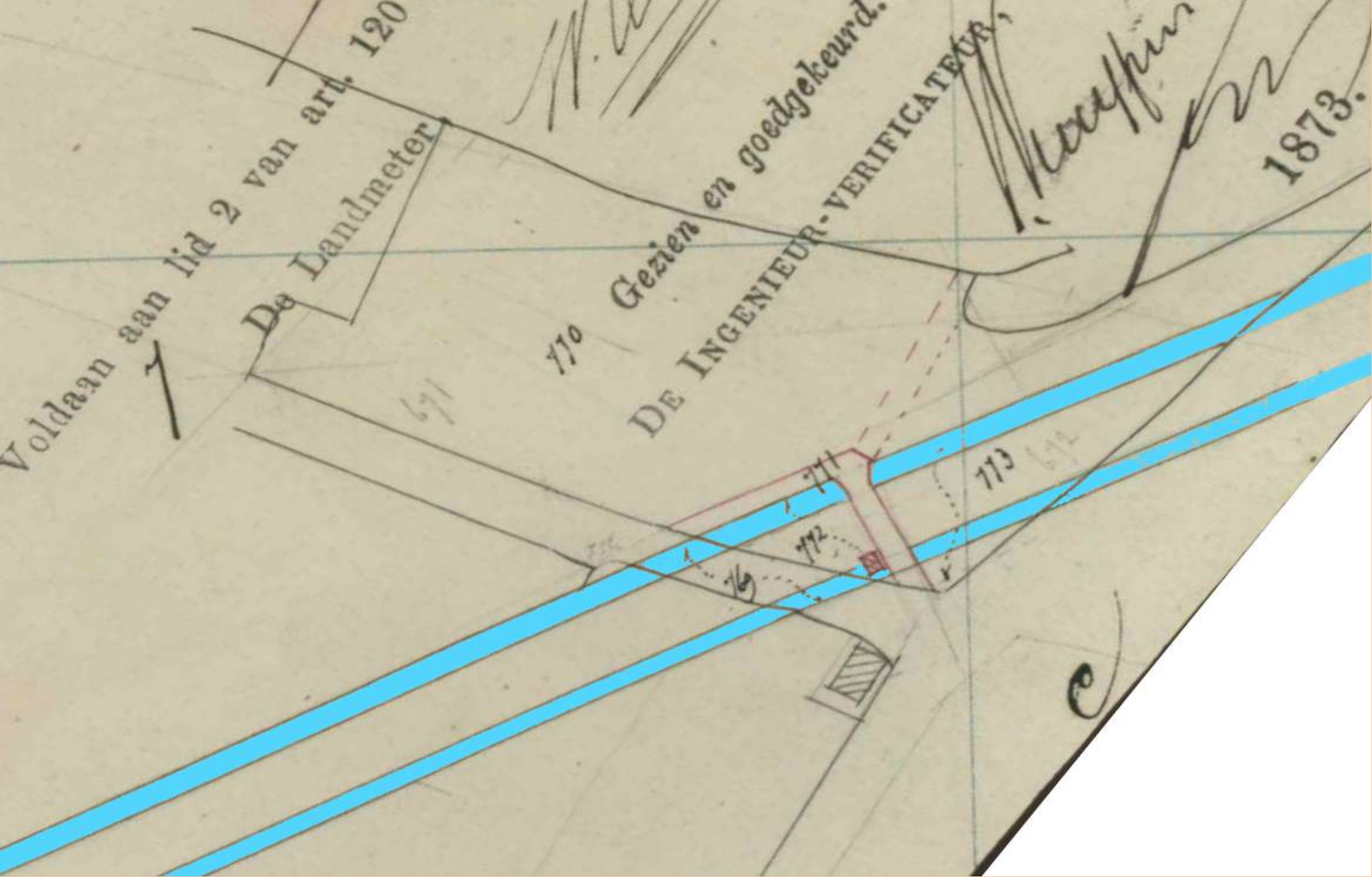


Heemkunde Boxtel

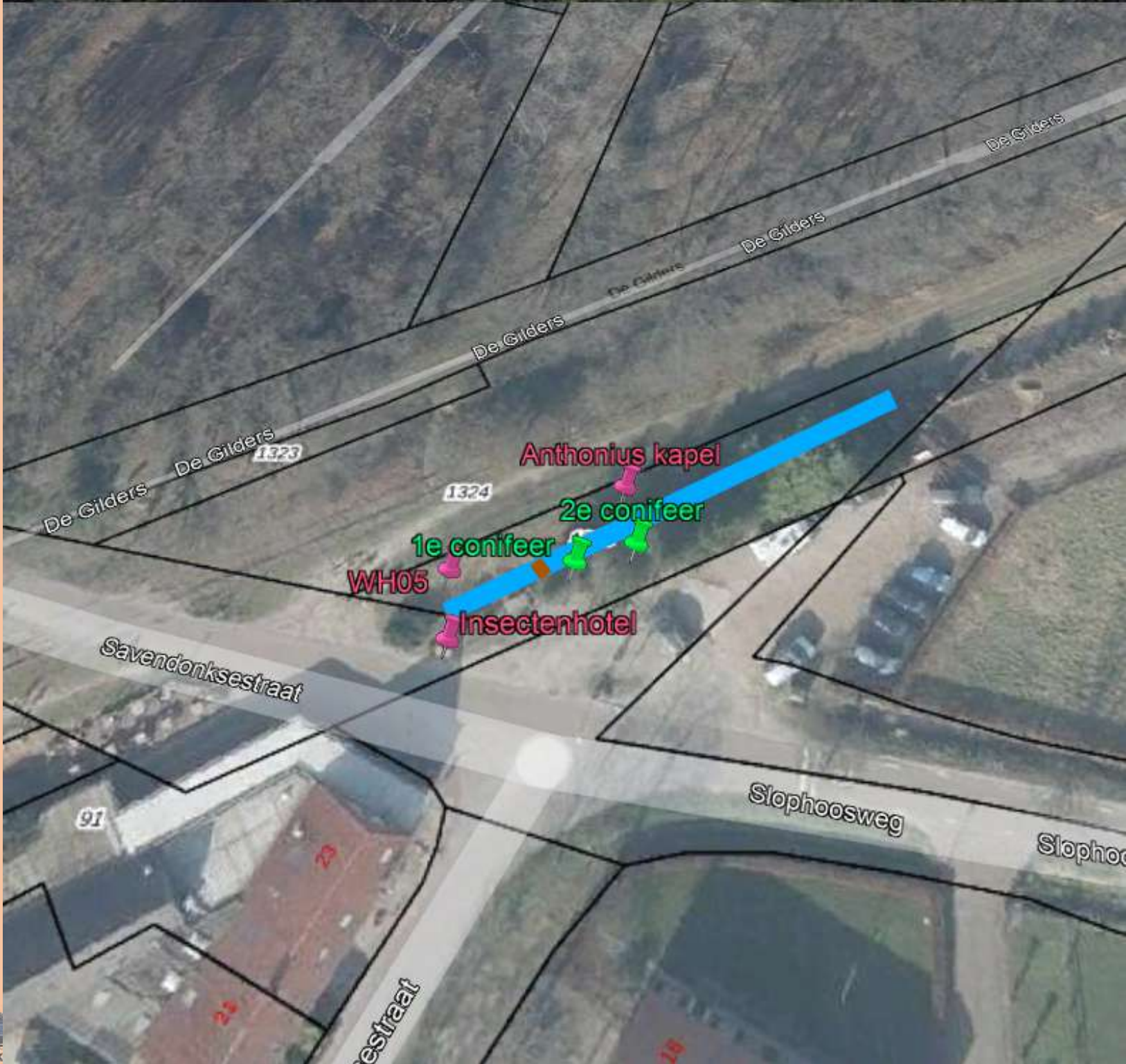
Drankvergunning

- Sinds 1881
- Drankwet start 1881









Anthonius kapel

2e conifeer

1e conifeer

WH05

Insectenhotel

De Gilders 1323

1324

Savendonksestraat

91

Slophoosweg

Slopho

eststraat



Heemk

Afmeting wachthuisje 5 was 3x3,5m



Bewoners WP5

Jan 1874 tm mrt1877 3 verschillende echtparen:

- Hendrikus Peters 1 kind
- Hubertus v Schijndel 1 naar 3 kndrn
- Lambertus Koolen geen kndrn
- Na 1877 onbewoond



Filmpjes IWM



15th Schotse verkenningsdivisie



WP2 zwaar beschoten 24 okt 1944

Schotse verkenners olv Gordon Dalton vanuit Best

Opeens stilte ten noorden Beatrix kanaal

Beschoten door eigen troepen op de overweg

In Liempde/Kasteren stond nabij kapotte spoorbrug tank
van 51th Highland Division op hen te schieten

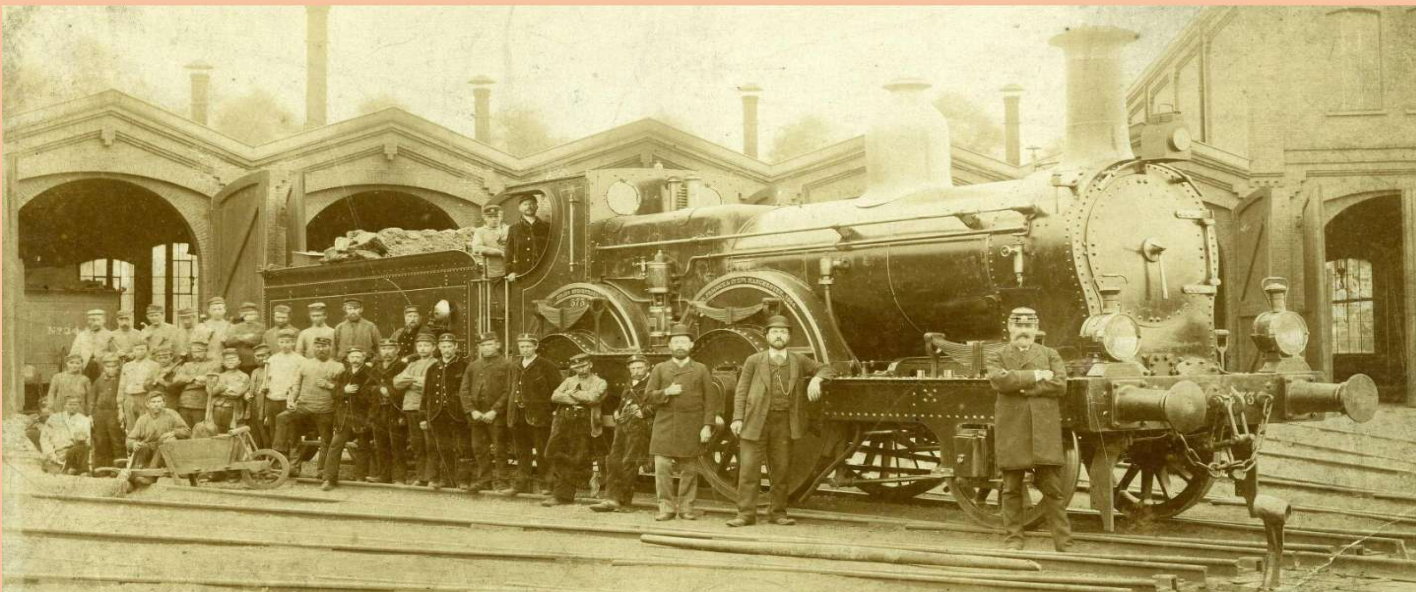
Via hoofdkwartier telef contact gelegd

WP2 en nabij gelegen huis zwaar beschadigd



Weinig fotos NBDS

- Geld gebrek
- Trein beweegt tijdens opname



Loc loods Boxtel 1890 Personeel Staatspoor

Archief in Gennep

- Niet in Boxtel
- Na faillissement bleef archief Gennep
- Jaren later werd het gebouw afgebroken
- Navraag bij NS
- Daardoor veel erfgoed verloren



15 juli 1873

- Trein uit Gennep mocht station Boxtel niet binnen
- Pas op 19 juli handtekening onder huurcontract
- Reizigers liepen tussen de rails





No. 29 STATION HASSUM VOOR 1907



Wilhelm's oma koningin Victoria

- Wilhelm II 21 jan 1901
- Victoria overleed 22 jan 1901

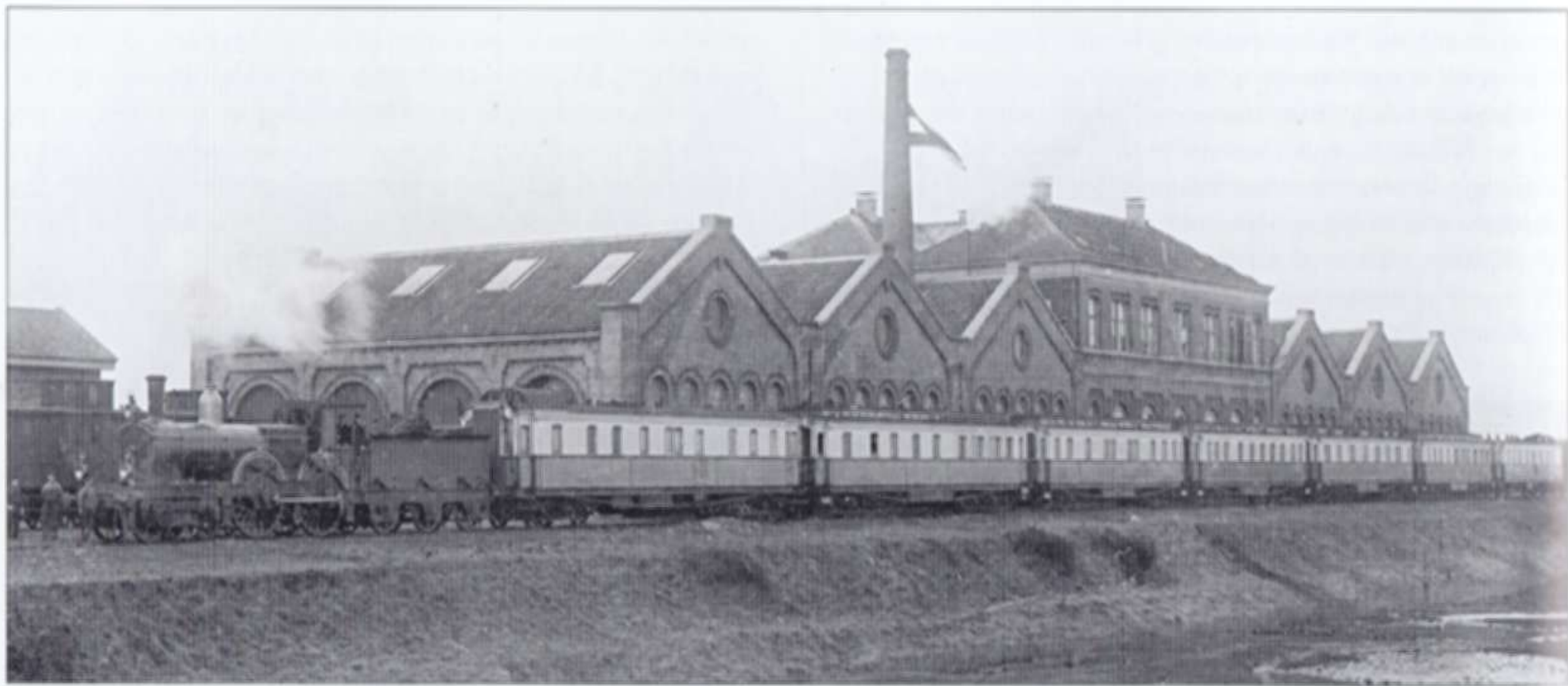


1864

Duitse keizer 1888

- Wilhelm II
- 7 eigen rijtuigen





Een zeldzame opname van de keizerlijke trein van keizer Wilhelm II in Vlissingen. Verzameling Het Spoorwegmuseum



Orient-Express



Omkeren

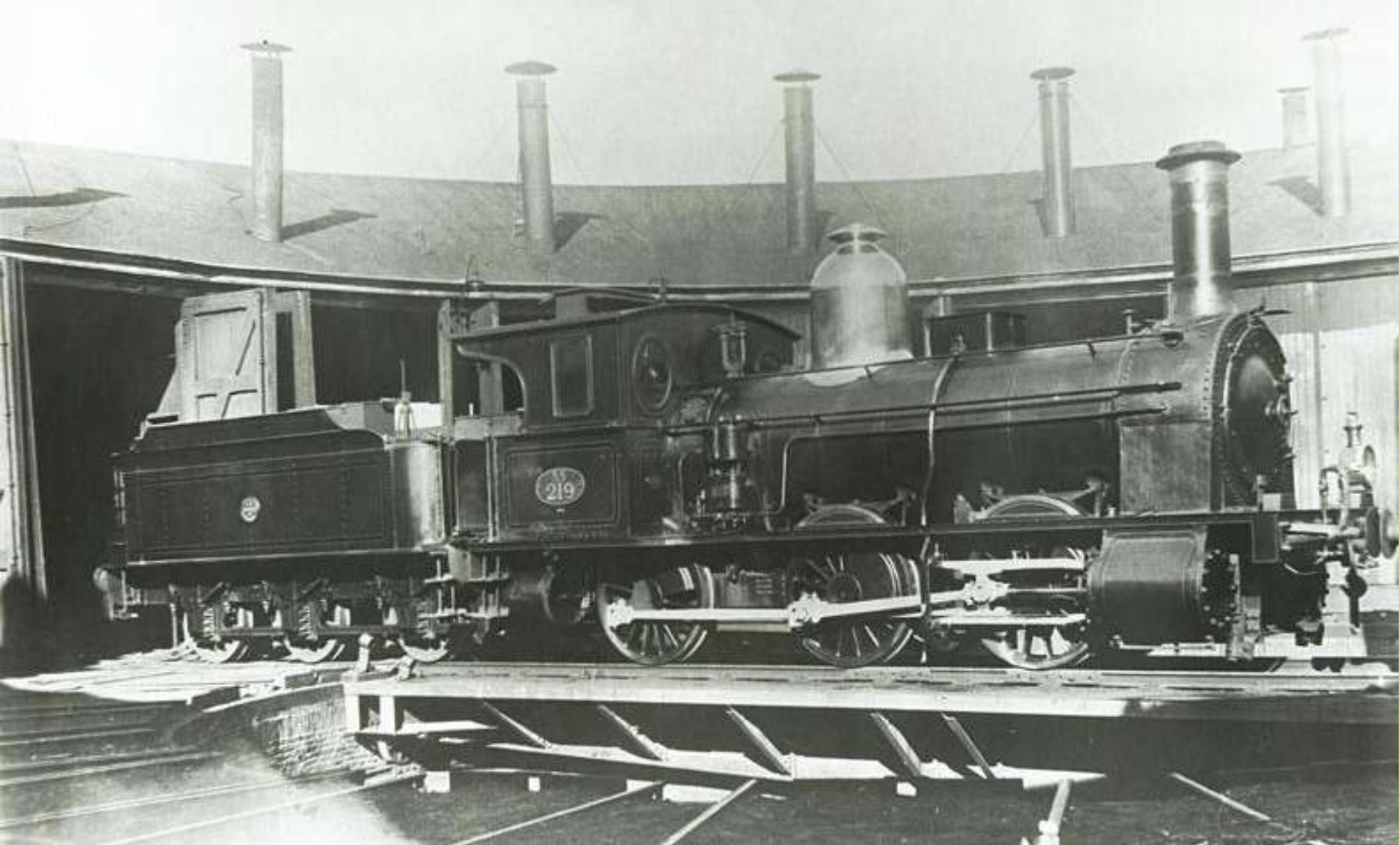


Foto L. Derens, Collectie NVBS-Railverzamelingen

1900 Boxtel SS996



Heemkunde Boxtel



NBDS 16 = SS 219



Polygone loc loads



Wissels vs draaischijf





19 jan 2019



Heemkunde Boxtel

The End

- Erfgoed erg goed bewaren!
-
- Vragen
-
- Verzoek onderwerpen voor 10 juli in den Herd?

